

SPAZIO CREATIVO IN AFFITTO, MILANO NAVIGLI



INDIRIZZO: MILANO, VIA LOMBARDINI 10

TIPOLOGIA: UFFICIO

CONTRATTO: LOCAZIONE

CANONE MENSILE: € 6.500,00

SUPERFICIE COMMERCIALE: 300MQ

PIANO: TERRA

ASCENSORE: SÌ

CAMERE: 6

BAGNI: 2

ESPOSIZIONE: INTERNA

BOX: POSSIBILE

CANTINA: POSSIBILE

CLASSE ENERGETICA: C-24,10

SPESE CONDOMINIALI MENSILI: 750

RISCALDAMENTO: AUTONOMO

PORTINERIA: A GIORNATA

DESCRIZIONE

In via Lombardini, una delle più belle vie della zona Navigli-Genova, molto ben servita per trasporti e servizi, proponiamo in locazione ufficio/show room di particolare respiro.

In elegante palazzo completamente ristrutturato da pochi anni, che coniuga il fascino della tradizione industriale milanese a ricercate soluzioni architettoniche d'avanguardia, l'unità è dotata di tutta la modulabilità, le tecnologie ed i servizi che si possono richiedere ad una sede di lavoro ai vertici della categoria.

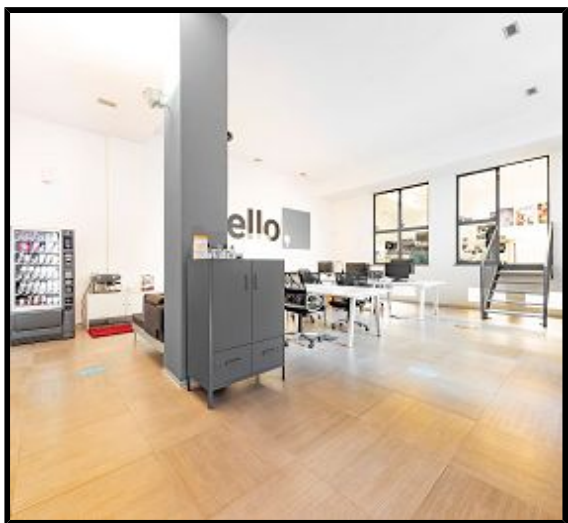
Affacciato sulla corte interna, in un'oasi riservata e accogliente, lo spazio si estende su 299 mq e comprende 6 locali e doppi servizi: due open space, 2 zone dirigenziali o riunioni, sala pausa o archivio, cucina.

Caratteristiche tecniche: classe en. C, pavimento flottante, aria condizionata, impianto di ricambio dell'aria, fibra 1 Gbps, impianto allarme e videosorveglianza collegati a centrale 24x365, portineria. Finiture di grande pregio.

Libero dall'estate 2021

Possibilità di locazione anche di un grande box doppio utile sia come garage che - grazie alla sua particolare larghezza - come archivio e deposito.

GALLERY IMMAGINI



PLANIMETRIE

