

VIA LOMBARDINI NAVIGLI UFFICIO IN LOCAZIONE TA



INDIRIZZO: MILANO VIA LOMBARDINI 10

TIPOLOGIA: UFFICIO

CONTRATTO: LOCAZIONE

CANONE MENSILE: € 1.450,00

SUPERFICIE COMMERCIALE: 70MQ

PIANO: TERRA

ASCENSORE: SÌ

CAMERE: 2

BAGNI: 1

ESPOSIZIONE: DOPPIA

BOX: POSSIBILE

CANTINA: POSSIBILE

CLASSE ENERGETICA: C

SPESE CONDOMINIALI MENSILI: 420

RISCALDAMENTO: CENTRALIZZATO

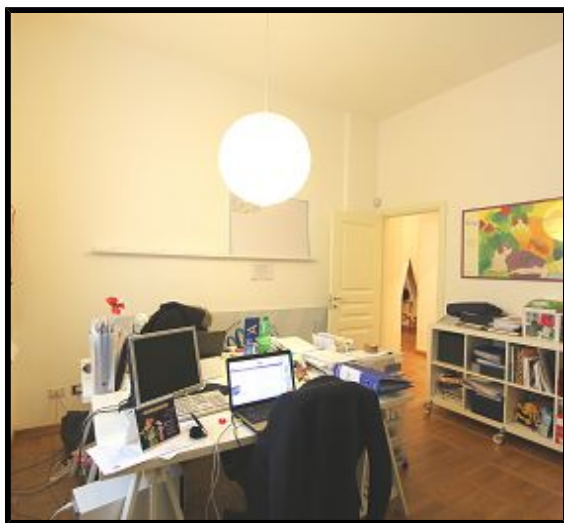
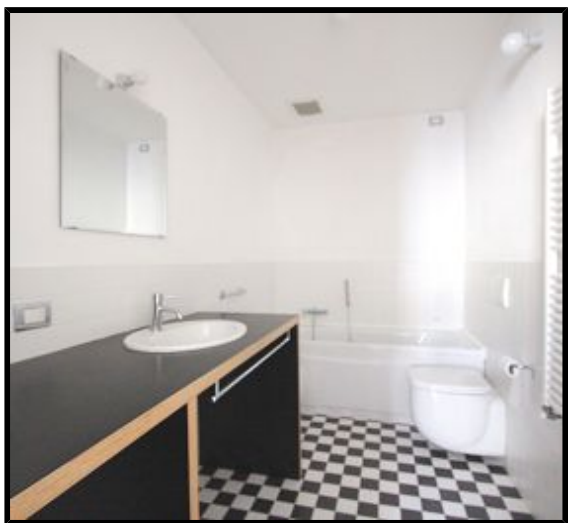
PORTINERIA: GIORNATA

DESCRIZIONE

MM PORTA GENOVA, in via Lombardini, proponiamo in locazione ufficio di 70mq con capienza di 14 postazioni, suddiviso in 3 zone: sala riunioni all'ingresso e dietro una quinta 4 posti lavoro o fino a 10 postazioni; secondo locale 4 posti di lavoro o sala riunioni. Di nuova realizzazione, con angolo archivio/server separato, disimpegno, ampio bagno, doppia esposizione, piano terreno - Predisposizione per rete dati interna - Predisposizione per cucina, lavastoviglie/lavatrice - Aria condizionata - Termoregolazione autonoma per orari e temperatura, quest'ultima anche locale per locale - Radiatori ventilconvettori: inerzia termica, rapidità nel mutare la temperatura, caldo e freddo in un'unica macchina - Costi secondo gli effettivi consumi - Impianto d'allarme collegato a centrale operativa 24x365; rilevatori di contatto e volumetrici - Videocitofono - Porta blindata con sopraluce - Serramenti e vetri antieffrazione - Vetri ad assorbimento acustico verso strada - Serramenti esterni ed interni di pregio - Parquet di rovere pregiato - Sanitari e rubinetterie di design - Tende filtranti e persiane - predisposizione Fibra internet e 1 Gbps - Predisposizione per rete dati interna - Predisposizione per TV satellitare -Riscaldamento, condizionamento e acqua calda sanitaria centralizzati ad alta efficienza, con contabilizzazione degli effettivi consumi - Coibentazione dell'edificio per una minimizzazione della dispersione termica e dei consumi per riscaldamento/raffreddamento - Eccellente isolamento acustico orizzontale e verticale - Videosorveglianza dell'edificio - Servizio di portineria - Disponibilità posti auto - Disponibilità posti bici gratuiti -

Disponibilità cantine; al mese canone € 1450 + € 420 per spese condominiali compreso costo riscaldamento, condizionamento e acqua calda.

GALLERY IMMAGINI



PLANIMETRIE

